



NO.1370

# ピストンクリート®

## PY120A-33B



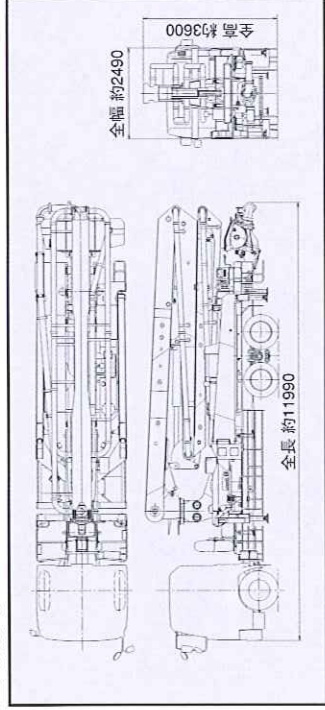
写真にはオプション仕様を含みます。  
写真撮影用特別色や合成処理があります。

## ■主要諸元

型式	PY120A-33B	
仕様	8B仕様	9B仕様
最大吐出量	標準 103m <sup>3</sup> /h×5.6MPa	124m <sup>3</sup> /h×4.6MPa
吐出量(駆動)	高圧 75m <sup>3</sup> /h×7.9MPa	90m <sup>3</sup> /h×6.6MPa
コンクリートスランブ値	5~23cm (※)	
残コン排出方式	水洗	
輸送管径	125A	
最大骨材寸法	40mm	
コンクリートシリンダ数	2	
シリンダ径×ストローク	φ205×1650mm	
ポンプ容量	0.5m <sup>3</sup>	
ホッパー地上高	約1.25m	
水タンク容量	450L	
型	複動ピストン式	
水ポンプ	最大吐出量	25m <sup>3</sup> /h
	最大吐出圧力	4.9MPa
	最大吐出量	40L/min
	最大吐出圧力	4.9MPa
ブーム形式	全油圧4段屈折式	
最大長さ	29.0m	
最大地上高	32.6m	
旋回角度	370°限定旋回	
操作方式	電磁油圧式(手動・リモコン両用)	
コンクリート輸送管径	125A	
型式	スライド・ジャッキ油圧式	
フロント吐出スリ	6.7m(最大)	
スイング型スリ	7.4m(最大)	
アシストスパン	1.0m(固定)	
ジャッキ反力	220kN(22t)	
アシスト	220kN(22t)	
操作方式	コントローラバルブによる集中制御	
装置仕様	総重量25トン車級	
車両全長	約11990mm	
車両全幅	約2490mm	
車両全高	約3600mm	
車両重量	約24190kg	
乗員	3	
車両総重量	約24355kg	

## ■外観図

※: 配合により数値が変わります。



# 極東開発工業株式会社

CP(コンクリートポンプ)営業部  
TEL(03)5737-2272

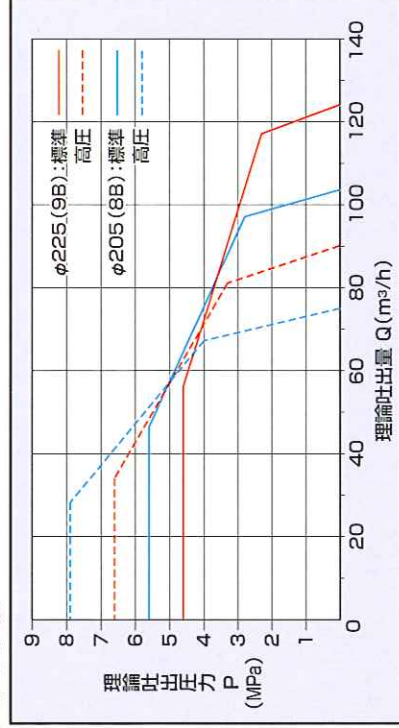
本社 西宮市甲子園口6-1-45 〒663-8545 TEL(0798)66-1000  
東京本部 東京都大田区羽田旭町1-1 〒144-0042 TEL(03)5737-2271

インターネットホームページでもご利用いただけます <http://www.kyokuto.com/>

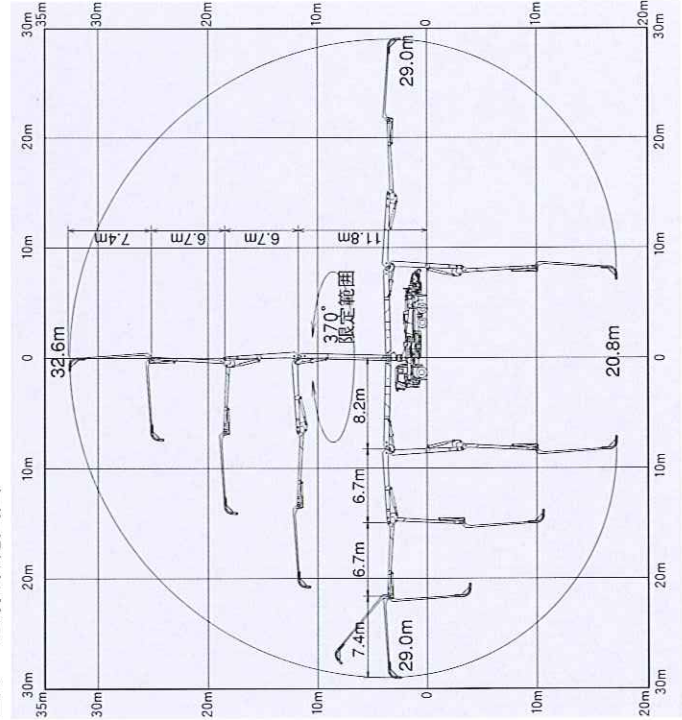
北海道営業部	TEL(011)251-5701	多摩営業所	TEL(046)263-7000
旭川営業所	TEL(0166)27-1335	神奈川営業所	TEL(046)263-7000
帯広営業所	TEL(0155)21-4373	新潟営業所	TEL(025)244-9161
東北営業部	TEL(022)236-6692	甲信営業所	TEL(0263)35-0073
青森営業所	TEL(0177)43-4001	中部営業部	TEL(0568)71-2231
盛岡営業所	TEL(019)625-5590	富山営業部	TEL(0764)21-1248
秋田営業所	TEL(018)862-0260	北陸営業所	TEL(076)263-6691
福島営業所	TEL(0249)34-0663	静岡営業所	TEL(054)288-4023
茨城営業部	TEL(0292)27-5162	三重営業部	TEL(059)894-3117
高崎営業所	TEL(027)362-6485	近畿営業部	TEL(0798)66-1011
北関東営業所	TEL(048)668-7712	京都営業部	TEL(075)603-2338
千葉営業所	TEL(043)234-3721	中国営業部	TEL(082)232-8358
		岡山営業所	TEL(086)232-7781

四国営業所 TEL(087)882-7640  
松山営業所 TEL(089)913-8860  
九州営業部 TEL(092)471-1001  
熊本営業所 TEL(096)387-7255  
鹿児島営業所 TEL(099)253-5768  
沖縄営業所 TEL(098)879-6611

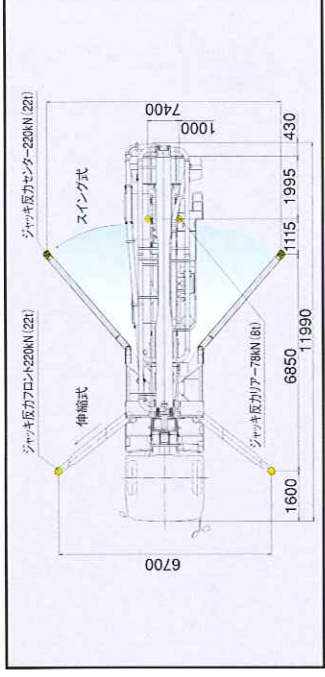
## ■圧送性能



## ■ブーム作業範囲図



## ■設置寸法・走行寸法



- コンクリートポンプを操作するためには、運転に関する特別教育が必要です。
- 年1回特定自主検査を行うことが必要です。
- 定期自主検査(毎月)を行うことが必要です。
- 道路を走行する場合は、車両検査に合格した状態で運行してください。

- 本カタログ掲載の内容は、改良のため予告なく変更することがあります。
- 掲載の写真にはオプション仕様が装備している場合があります。
- ボテーカーラは撮影条件及び印刷インキの都合上、実際の色とは多少異なって見える場合があります。
- ご使用にあたっては、添付の取扱説明書をよく読んでからご使用ください。
- このカタログは、2006年9月現在のものです。



このパンフレットは、古紙配合率100%再生紙を使用し、環境にやさしい大豆インクを使用しています。